

STEUERUNG ÜBER INTELLIGENTE MESSSYSTEME & CLS-MANAGEMENT

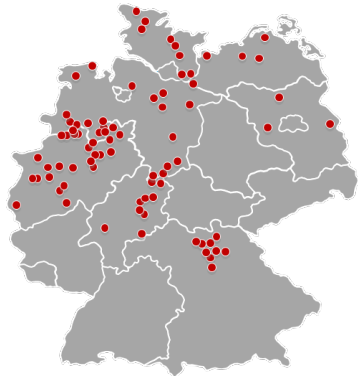


Kurzvorstellung smartOPTIMO

Wer sind wir und was machen wir?



Wer ist smartOPTIMO?



• smartOPTIMO-Partner

Kommunaler Partner im Messwesen
Netzwerk von **4,6 Mio. ZP Strom**
33 kommunale Gesellschafter
70 Kunden in Summe



192 Mitarbeitende



Standorte in Osnabrück und Münster



Gegründet 2009

465 Tsd.
Stromzähler

140 Tsd.
Gaszähler

95 Tsd.
Wasserzähler

8 Tsd.
Wärmezähler

Produktportfolio – modular & skalierbar

IT- & Prozessleistungen

- **Gateway-Administration und Messsystem-Management für gMSB**
- **aEMT / CLS**
- Zählerfernauslesung
- Visualisierung
- Workforce-Management-System

Betriebsführung & Beschaffung

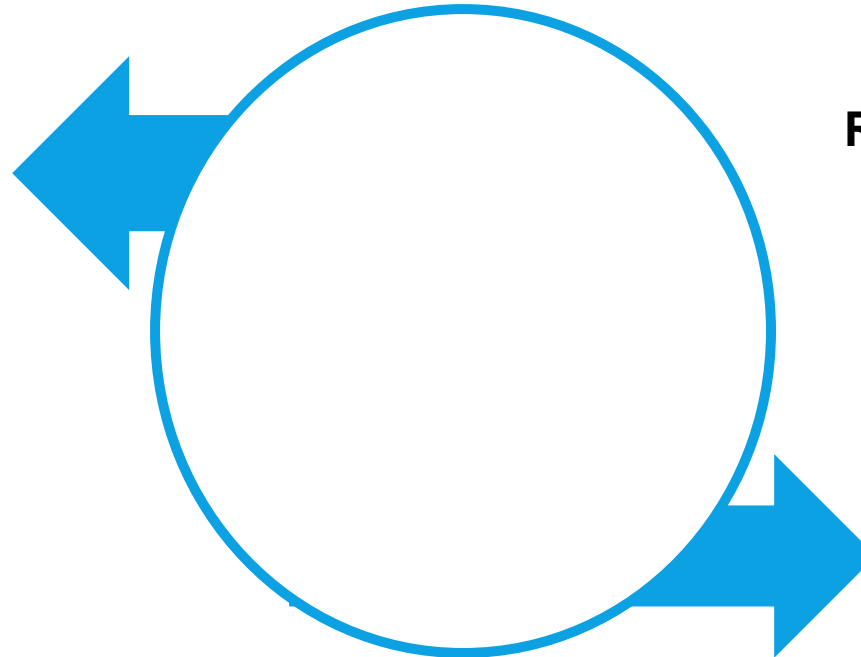
- Gemeinsamer Hardwareeinkauf
- Prüfstellenleistungen
- Sichere Lieferkette
- Betriebsführung Messstellenbetrieb

Netzwerk- & Beratungsleistungen

- Kooperationsplattformen
- Prozessberatung
- Sonstiges: Rolloutberatung, wMSB-Beratung, Seminare zu §14a, SilKe

Gesetzlicher Rahmen

- Steuerungsfähigkeit ab **01.01.2026**
- **Jährliche Tests** zur Steuerfähigkeit
- Bericht der Steuerungsnachweise zum **30.09.2026**
- Wer Verpflichtungen zur Steuerfähigkeit nicht nachkommt, kann von der Bundesnetzagentur **sanktioniert** werden.



Rückmeldungen aus den Verbänden

- **Übergangsregelung notwendig:** ... , da die Steuerung technisch oder prozessual noch nicht über iMSys möglich ist.
- **Agiler Rollout:** Frist für das Ende des agilen Rollouts nach § 31 MsbG sollte bis 31. Dezember 2026 verlängert werden.
- Übergangsregelung notwendig, um den Rollout intelligenter **Messsysteme nicht zu verteuern** und die Netzstabilität zu gewährleisten.
- Forderungen die Quoten für 2026 und möglichst 2027 auszusetzen

Leitlinien Steuerbarkeitscheck:

<https://www.netztransparenz.de/de-de/Systemdienstleistungen/Betriebsfuehrung/Leitlinien-Steuerbarkeitscheck-nach-12-Abs-2-d-EnWG>

Gesetzliche Grundlagen:

https://www.gesetze-im-internet.de/messbg/_29.html
https://www.gesetze-im-internet.de/messbg/_30.html
https://www.gesetze-im-internet.de/enwg_2005/_14a.html
https://www.gesetze-im-internet.de/eeg_2014/_9.html

Aktueller Stand der NLS-Anbindungen

Lösungsanbieter	Pilotkunde	Pilotkunde abgestimmt	Projekt gestartet	Schnittst. definiert	Schnittst. getestet
openKONSEQUENZ <small>OFFEN MODULAR SICHER</small>	Bielefeld	✓	✓	●	●
envelio	Enervie	✓	✓	✓	✓
PSI	Regionetz	✓	✓	✓	✓
VENIOS®	Main-Kinzig	✓	✓	✓	●
VIVAVIS	?	●	●	●	●
KISTERS	Brühl	✓	●	●	●

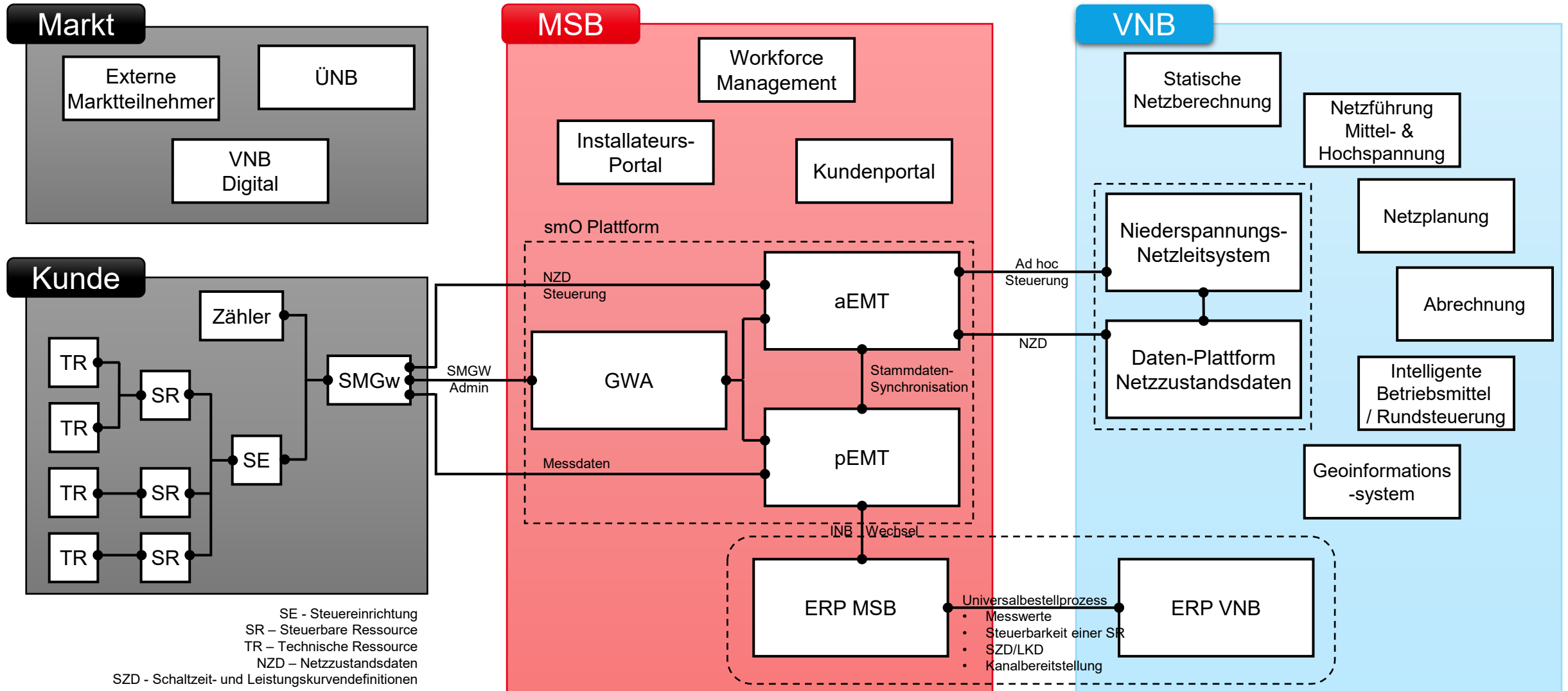
weitere Projekte mit Anbietern wie OHP / Emsys / Gridcal in Umsetzung

- ca. 40 aEMT / CLS-Mandanten ausgeprägt
- Erste Steuerboxinbetriebnahmen mit ca. 10 Kunden
- ca. 5000 Steuerboxen bestellt
- Anbindung von 6 NLS-Herstellern

NS-NLS = Niederspannungs-Netzleitsystem

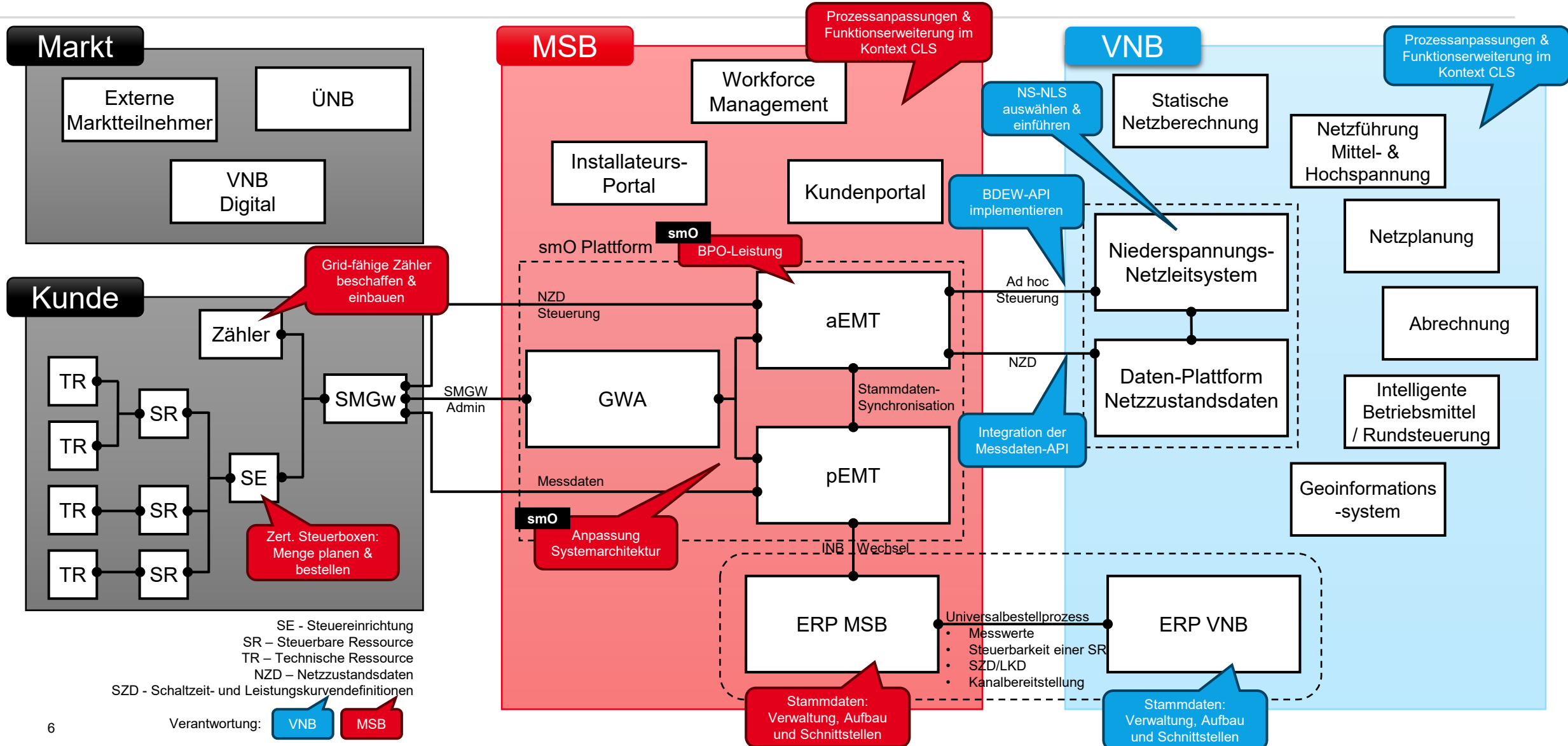
Einführung aEMT-System – was kommt auf uns zu?

Ökosystem aEMT – systemtechnische Einordnung



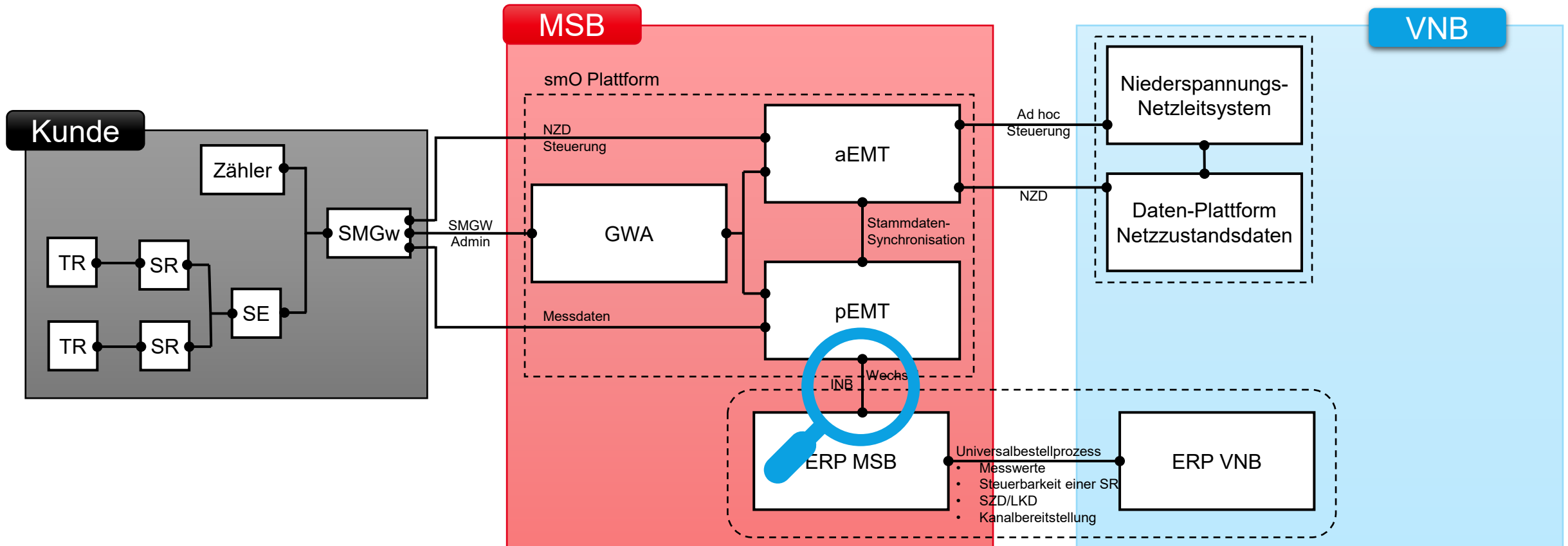
Einführung aEMT-System – was kommt auf uns zu?

Mitwirkungspflichten bei der Ausprägung des aEMT-Systems



Einführung aEMT-System – wie geht es weiter?

Ökosystem aEMT – etwas weniger Komplexität



A thin vertical red line is positioned to the left of the main title.

INTEGRATION INS SAP

WIE ERFOLGT DIE UMSETZUNG IM ERP-SYSTEM

INTEGRATION INS SAP

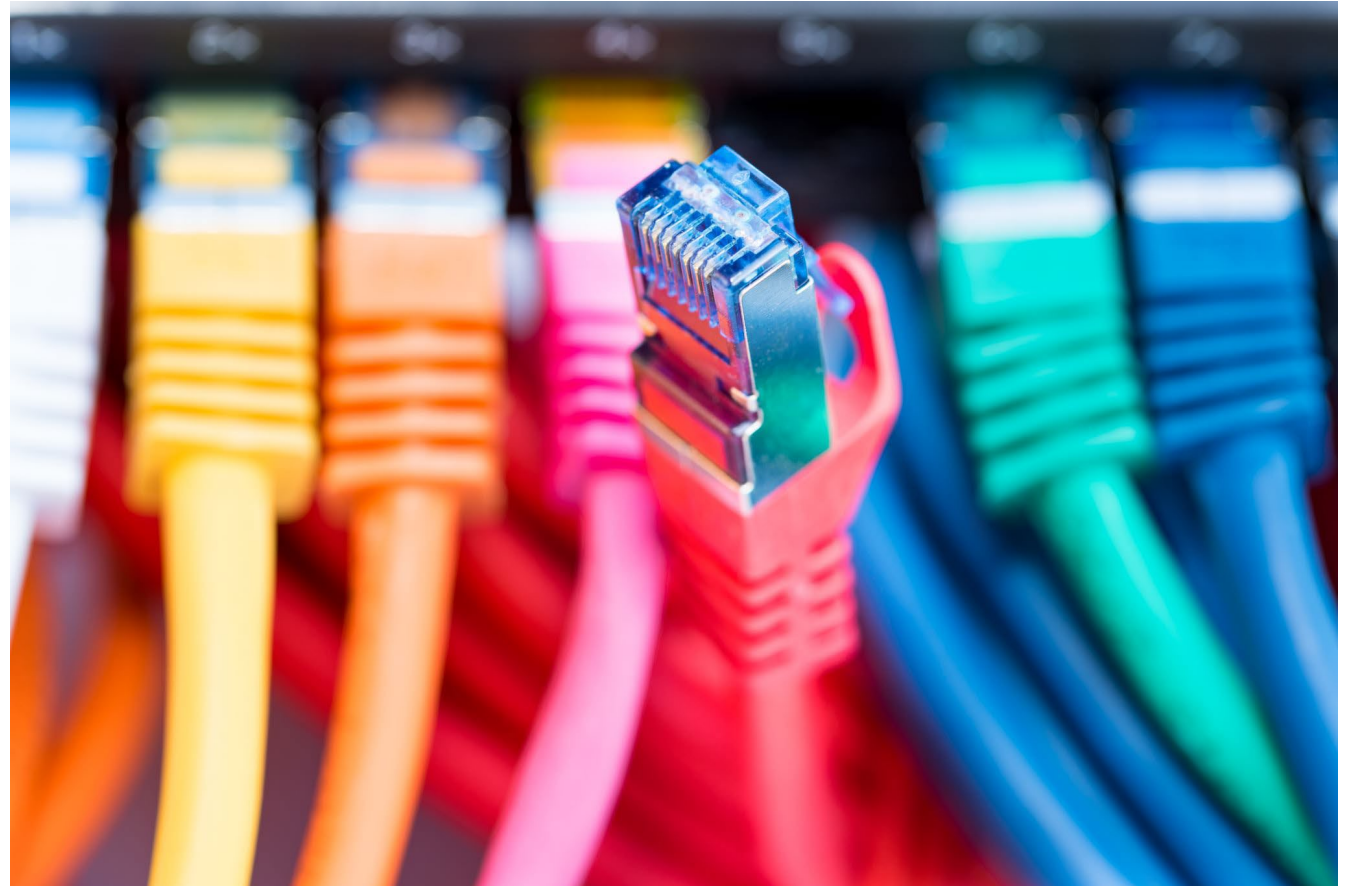
LAGE IM SAP

Steuerung durch das IMS noch nicht möglich

Übergangslösung: Einbau von Steuerboxen, zunächst mit Relaissteuerung

Die notwendigen Web-Services und andere Funktionen existieren nicht für das aktuelle IS-U-Release

Daher Notwendigkeit zu einer eigenen Entwicklung



INTEGRATION INS SAP

WAS MUSS IM SAP PASSIEREN

Stammdatenreferenzmodell der SAP schreibt vor, dass eigene Anlagen für SR erstellt werden

Aufgrund einer Entscheidung vor 3 Jahren folgen wir diesem Modell nicht

Daher Umstellung der vorhandenen Stammdaten und Anpassung des Items-internen-Modells für SR

Dadurch allerdings auch eine erleichterte Migration ins S/4



INTEGRATION INS SAP

ABHILFE IM SAP

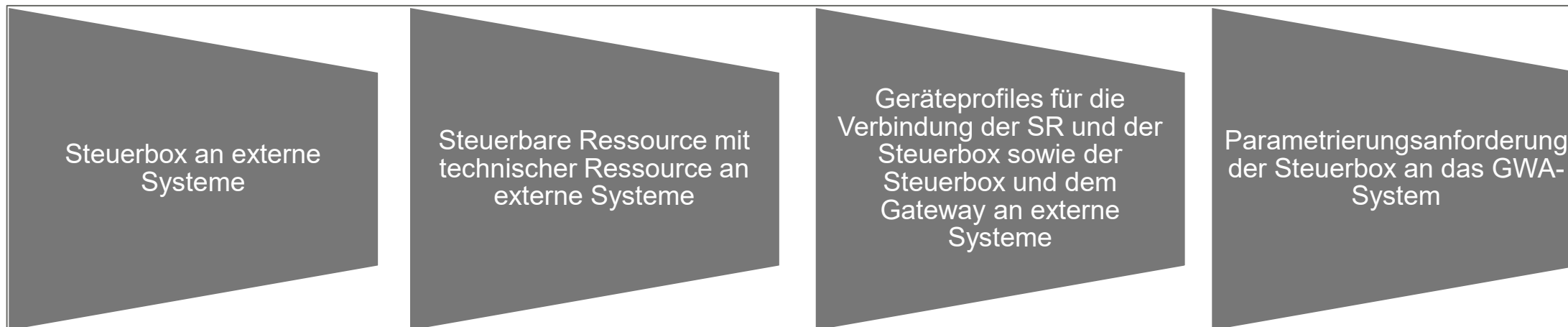
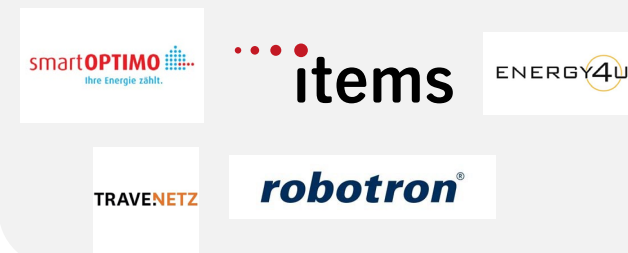
Energy4u hat hierzu einen sogenannten Projektbeschleuniger entwickelt

Dieser Projektbeschleuniger ist aktuell in der Implementierung bei OVAG

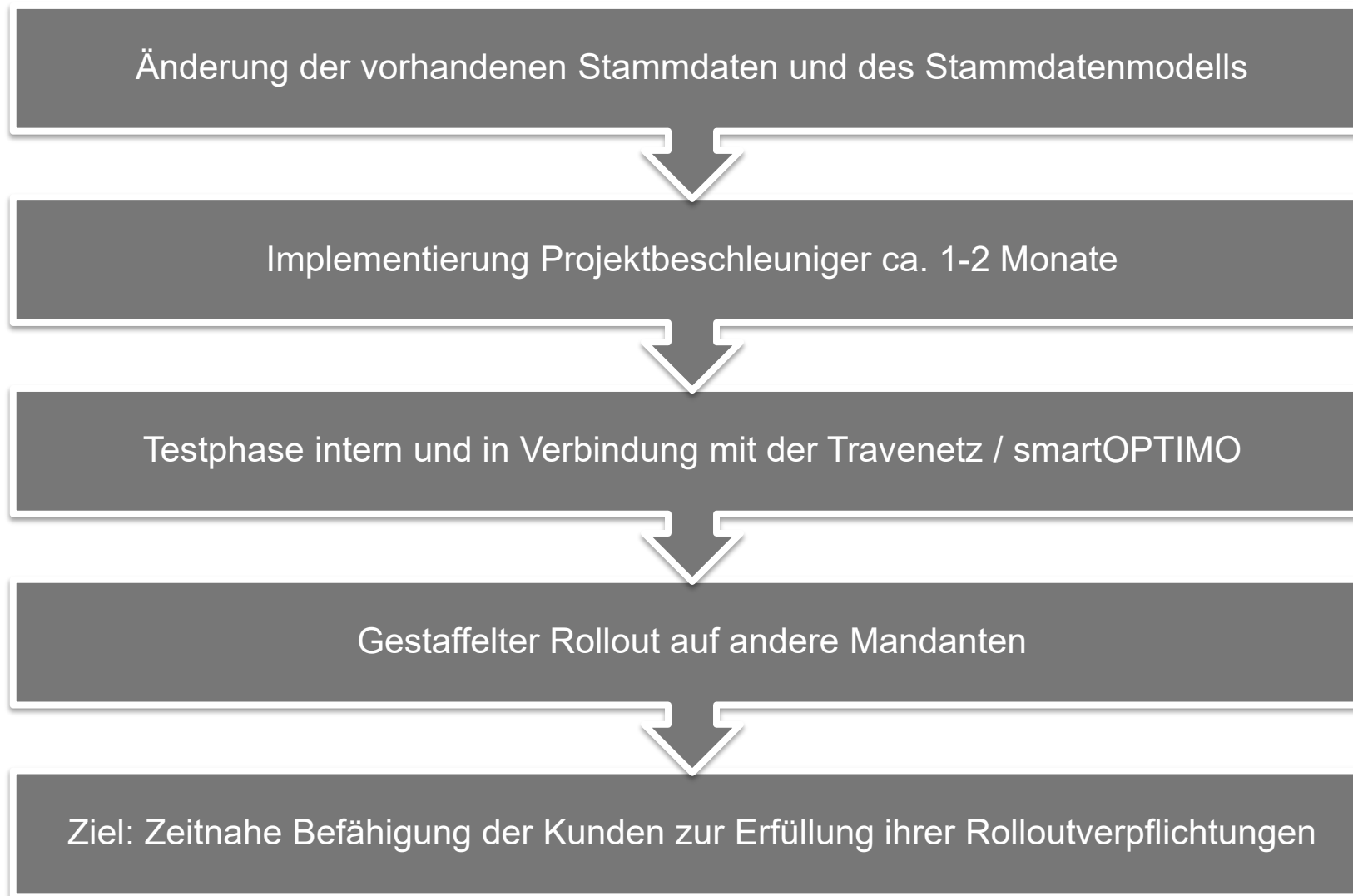
Neue Prozessdokumente mit vollumfänglicher Konfiguration inkl. Fristen, Prüfungsgruppen, ABAP-Methoden und Web-Serviceverarbeitung

Er ist auch insofern nicht „fertig“, dass noch ein paar Erweiterungen in Arbeit sind

Beteiligte Unternehmen



NÄCHSTE SCHRITTE & ZEITPLAN



NÄCHSTE SCHRITTE & ZEITPLAN

